

E-8 2LDK

賃料: 15万円/月+共益費等3万円

お薦めポイント

- ①希少な「戸建て賃貸物件」
- ②別荘や保養施設に手頃な広さ
- ③きれいな室内、カーテン・照明器具付



<賃貸借条件>

- 賃料/15万円 (管理料込み)+3万円 (共益費等)
- 敷金/2ヶ月 (敷引き1ヵ月)
- 仲介手数料/1ヶ月+消費税
- その他費用
 - >保証会社費用(初回:月額家賃等50%) ※他プラン有
 - >損害保険:要加入

- 契約/普通賃貸借契約(2年間、期間:応談可)
- 面積/敷地:376㎡、延床面積:121㎡
- 構造/木造セメント瓦葺2階建て
- 建築年月/平成4年2月
- 交通手段/大村線ハウステンボス駅 徒歩15分
- 所在地/長崎県佐世保市ハウステンボス町
- 管理・仲介/ハウステンボス・技術センター(株)

外周りを一新し、綺麗になりました!

- 1.外部の修繕・塗装。
- 2.ウッドデッキの更新。
- 3.前庭周りの植栽の変更。

■南側外観



※写真の家具・備品等は付属しません。

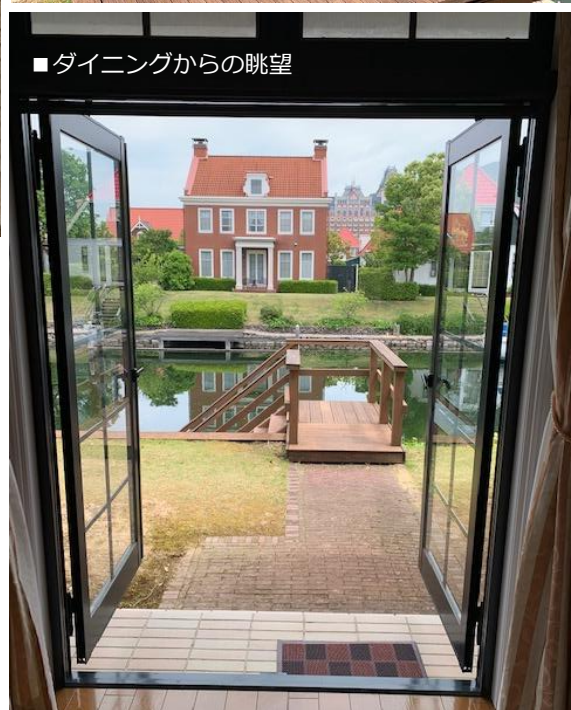


■リビング・ダイニングルーム (15.2畳+7.8畳)

■運河側(北側)眺望とウッドテラス



■ダイニングからの眺望



(左) 玄関ホール



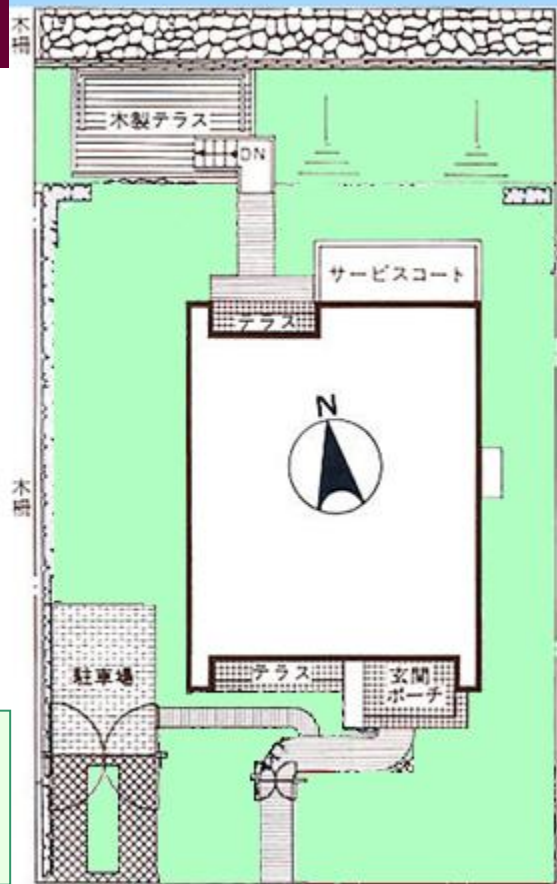
(右) 階段上り口

■ 位置図・敷地配置図・間取り図

位置図

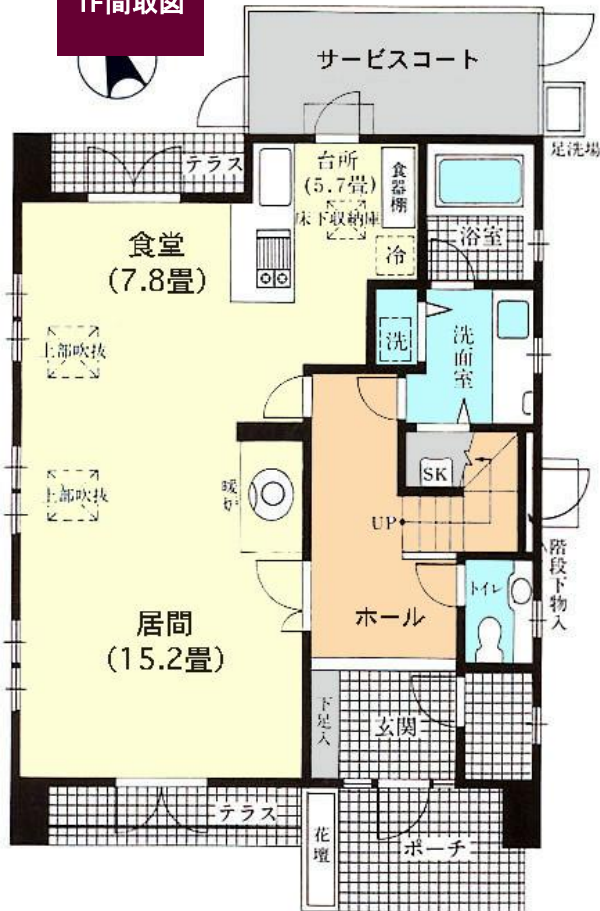


敷地配置図

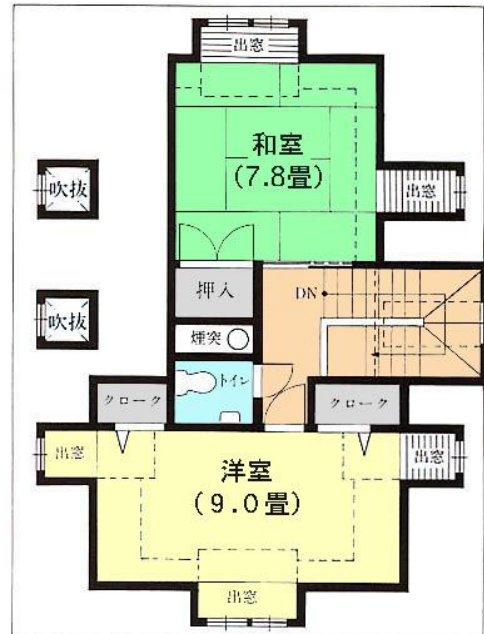


- 敷地面積 / 375.96㎡ (約113.73坪)
- 延床面積 / 121.88㎡ (約36.87坪)
- 1階面積 / 78.66㎡ (約23.79坪)
- 2階面積 / 43.22㎡ (約13.07坪)
- 工法 / 在来工法
- 屋根 / モニエル瓦
- 外壁 / 複層吹付
- 建築年月 / 平成4年3月

1F間取図



2F間取図



洗濯機置き場



玄関脇の物置

※図面は、設計図を元に描き起こした略図です。実際とは異なる場合がありますので、予めご了承下さい。

■ 室内写真 (ダイニング・キッチン・暖炉・洗面室・浴室・1階トイレ)



■ダイニングルーム (7.8帖)



■キッチン (5.7帖)



■ダイニングからの眺めと運河沿いのウッドテラス



■暖炉



■洗面室



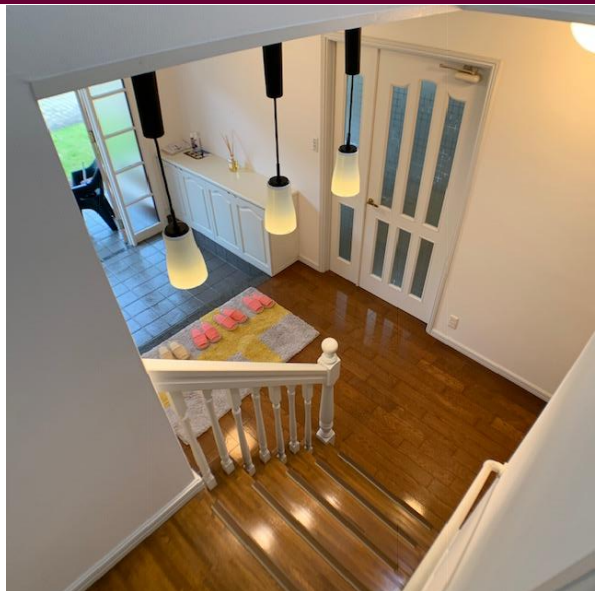
■浴室



■1階トイレ

■ 2階 洋室・和室・階段部・2階トイレ

■洋室 東側 (9.0畳)



■階段より玄関ホールを望む



■洋室 (西側)



■2階階段下り口



■2階トイレ



■和室からの眺望



■和室 (7.8畳)



■和室 押入れ側